



Ansicht

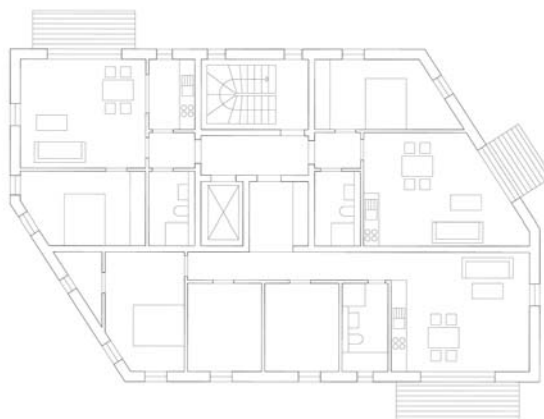


## GERMANENSTRASSE 26

Wohnungsneubau, Berlin - Pankow

Am Knick der Germanenstraße auf der Grenze zwischen Niederschönhausen und Wilhelmsruh entsteht auf einem unregelmäßigen Grundstück ein freistehender Stadtbaustein. Die Grundstücksgrenzen formen den Baukörper, das Schrägdach und die unaufgeregte Fassadenabwicklung steigert die skulpturale Wirkung. In dem Haus befinden sich je Geschoss 3 Mietwohnungen als 2-3+4-Raum Wohnung. Jede Wohnung erhält einen Balkon und die Orientierung nach mindestens zwei Himmelsrichtungen. Hinter dem Dachgeschoss befindet sich eine Penthaus Wohnung.

Auftraggeber privat  
Umfang 12 WE 815 m<sup>2</sup> WoFl  
Leistungsphase 1 bis 4  
Ausführung Planung 2018



Grundriss



Ansicht

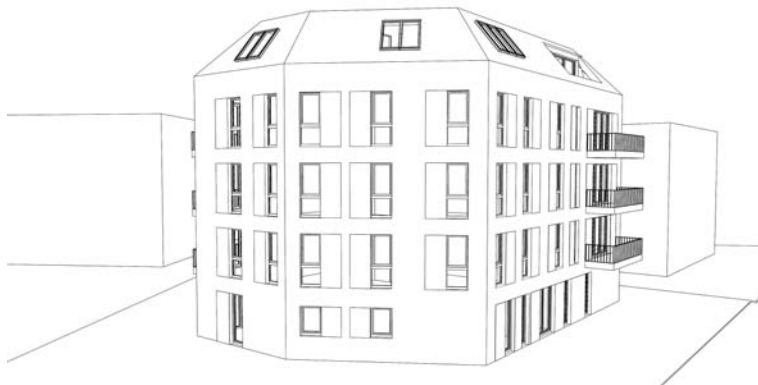


## **GERMANENSTRASSE 26**

Wohnungsneubau, Berlin - Pankow



Ansicht



Ansicht