



Altbau Ansicht Strasse



## GREIFSWALDER STRASSE 13

Modernisierung und Wohnungsneubau im Denkmalensemble  
Berlin - Prenzlauer Berg

Das Grundstück teilt sich in zwei Teile. An der Straße wird der Altbau modernisiert und in Anlehnung an das umgebende Denkmalensemble aufgestockt und wieder in Form gebracht. Hofseitig wird das tiefe Grundstück durch unterschiedliche Typologien entsprechend der angrenzenden Bebauung ergänzt. Das gesamte Grundstück wird durch eine Tiefgarage unterbaut. Studio und Townhaus bilden mit zwei bzw. drei Geschossen den Rahmen für das fünf geschossige Gartenhaus.

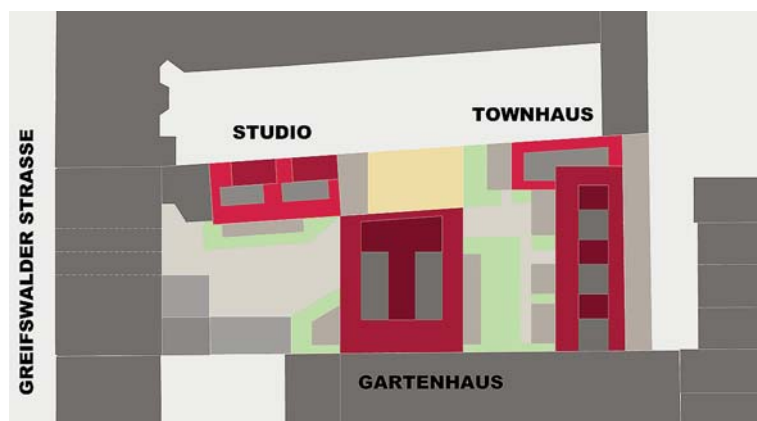
in Zusammenarbeit mit Torsten Labs

Auftraggeber IFH Projektentwicklungs GmbH Berlin

Umfang Altbau 15 WE 1.410 m<sup>2</sup> Neubau 16 WE 1.600 m<sup>2</sup>

Leistungsphase 1 bis 8

Ausführung Planung 2016-17 Realisierung 2017-18



Lageplan



Ansicht Townhaus

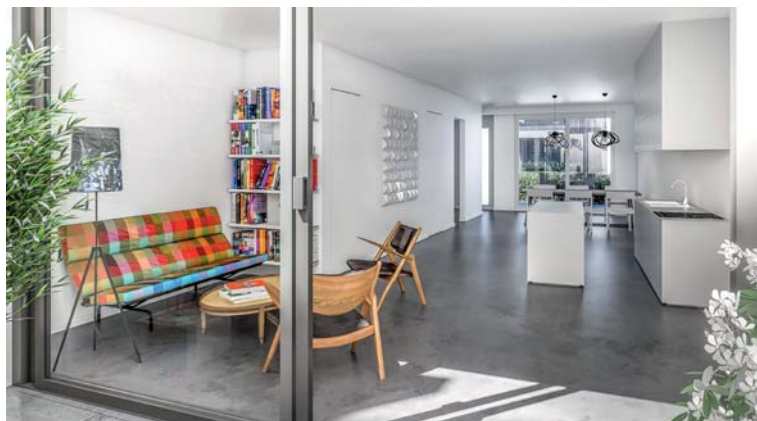


## GREIFSWALDER STRASSE 13

Modernisierung und Wohnungsneubau im Denkmalensemble  
Berlin - Prenzlauer Berg



Ansicht Hof



Ansicht Wohnung